



カロリーアンサー通信

株式会社ジョイ・ワールド・パシフィック営業本部 東京営業所

〒104-0028 東京都中央区八重洲二丁目2番1号

住友生命八重洲ビル5階 青森県東京ビジネスプラザ内

○TEL 03-5201-7005 ○FAX 03-3271-0701 ○ <http://www.j-world.co.jp/>

責任編集者：小田桐 英夫 携帯 090-2027-0396

Vol.12 迎春号

ごあいさつ

みなさま、明けましておめでとうございます。本年も変わりなくお付合いの程、よろしく願い申し上げます。暮れの29日にあわただしく帰省させていただきました。切符の予約を忘れていたものでバスも満員、新幹線も満員という訳で困りましたがしょうがないやと、立ち席の切符を買いバッグ片手に一路、青森へ！デッキでするめをかじりビールを片手に飲みながら仙台あたりで空席が出るさと余裕をかましていましたが何と！！終点の新青森まで立ちっぱなしでした。新青森駅には初めて降りたのですが久しぶりの我が故郷の寒いこと寒いこと！在来線のホームから弘前に向かうのですが自由席が何号車なのかアナウンスもなく、乗りなれている人たちは風除室のような待合室にいるのですがこちら「風雪、流れ旅」なのか「津軽海峡冬景色」なのか『♪～寒さこらえて待ってます♪～』新しい駅舎と寒風が吹きすさぶ風景のアンバランスさや都会で慣れた至れり尽くせりのサービスの対極にあるような情景が旅の人たちには新鮮なのでしょうね。



正月はいつもの通り親戚や友人と飲んでばかり、あとは普段、家にいない罪滅ぼしに雪かきやら、すすはらいやら、ただひたすら家人に服従の日々を過ごしました。いつだって楽な年はありませんが今年こそカロリーアンサーが大ブレイクするという積年の夢が叶う様に努力したいと思います。

ニュースコーナー

1月は20日、21日、28日と納品が続きます、既存タイプが1社と液体も測定できるニューバージョンが2社に納品されます。熊本、横浜、東京です。会津地方の大学では商談を兼ねて商品説明会のような講演も行うことになりました。どうなることやら、ハラハラします。納品先の状況については次回にでも報告したいと思います。

お客様との間で保守契約を結んでいれば6ヶ月に一度、弊社のサービスマンが皆さまの設置場所までおじゃまして点検作業を行いますが、2～3日前に面白いレポートが送られてきましたので全文を紹介しますね。

(クリリンそっくりな山田くんからのレポートです)宮崎県のスーパーマーケットから

QA1:何かご不便な点はございませんか？(山田くんから)

ノープロブレム文句なし。

QA2:機械自体で異常のようなものありませんか？

ノープロブレム、私ほどではない！（笑いました）

QA3:食品への表示はどうなっていますか？

惣菜・弁当の80%以上は表示しています。

QA4:お店を見学してよろしいですか？

自分の店のように見てまわってください。



クリリンそっくりな山田です。次はみなさんの所へお伺いいたします。

と、まあこんな感じですが初対面の緊張からときほぐされた山田くんの表情が目には浮かびます。logの確認を行うと使用履歴が全てわかりますが深夜や明け方に測定している時も多いらしく私達が昭和の終りごろにラジオを生産していた状況とオーバーラップしたのでしょうか。「宮崎を、どげんかせんといかん！！」と結んでおりました。

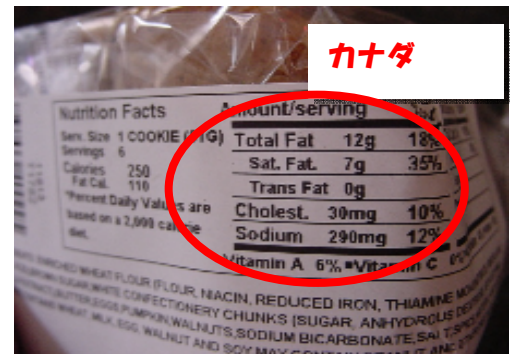
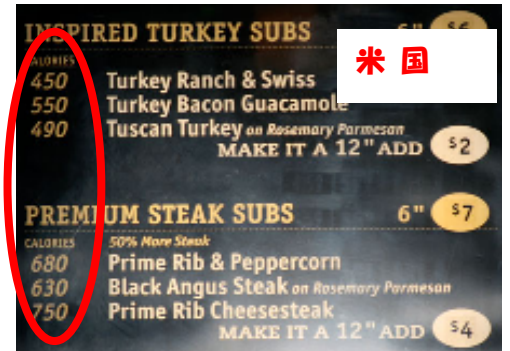
消費者庁の動き

● 消費者庁における栄養成分表示検討会について

No9号でお伝えしたとおり栄養成分表示義務化に向けた検討会が消費者庁の主管で立ち上げられております。

主旨は既報どおりですが15名の学識経験者や業界関係者、消費団体関係者で委員が構成されており既に2回、開催されております。最終的には①栄養成分表示制度のあり方、法制上の位置付け②制度の適用範囲や表示方法③制度の実効性の確保等とあり来年の夏ごろを目途に方向性を取りまとめ法制上の措置が必要になった場合は、食品表示に関する一元的な法律に盛り込んで行くとあります。2回目の委員会の内容を確認しまし

たが現状確認や諸外国の実情、特に気になったことは最初にトランス脂肪酸についてのガイドラインが作成されるのかなという印象を持ちました。何れにしてもお互いに大変、関りの深い法律の制定になる訳ですので逐次、この欄でご案内して行きたいと思っております。



トピックス

● 弘前のトピックス

新年早々弘前城築城400年イベントに参加してきました。(^^)

雪の舞う2010年最後の大晦日11:00に弘前公園目指して徒歩で出発 寒くて寒くて凍え死にそうと思ったのもつかの間、1時間も歩いているとさすがにホカホカになってお城に到着 多くの人が会場で過去の年を惜しみながら、新年のカウントダウンを待ちわびています。「1分前」おオ～「30秒前」もう少しだね、んだっきゃ「20秒前」わア～、本当に?「10秒前」9, 8, 7, 6, 5, 4, 3, 2, 1, 一斉に「新年明けましておめでとう」目の前に居た留学生のグループもなぜか日本語で「新年明けましておめでとう御座います」ハッピーニューイヤーを期待して



いた私は拍子抜けでした。その後は踊って騒いで大はしゃぎ。新年の挨拶もそこそこに凧とすんだ雪舞う漆黒の夜空に大輪の花を咲かせる花火と弘前城はとても綺麗で感動しているところへ、寒さの中に響く「津軽情っ張り大太鼓」の打ち初めがかさなって、花火と太鼓の競演などありいつもとは違った年越しに参加してみました。

帰りもなぜかまた歩いてしまつて疲れた。

次も、雪国ならではのイベントをご紹介出来ればと思います。

デモンストレーション 申込用紙

本製品にご興味ございましたら電話、E-mail または FAX にてお申し込み下さい。折り返し、ご相談の日程調整について担当よりご連絡差し上げます。

①ご来場希望の日程をご記入下さい。

第一希望日時	
第二希望日時	
第三希望日時	

※御社訪問デモ御希望の場合は別途ご連絡の程宜しく御願いたします。

②連絡先

TEL: 03-5201-7005 (平日 AM9:00~PM5:00)

E-Mail: hideo@j-world.co.jp

FAX: 03-3271-0701 (24時間受付)

(この用紙に必要事項をご記入の上、ファックスまたはメールにてお送りください)

企業/法人名	
ご担当者様	(ふりがな)
	(お名前)
ご連絡先	TEL
	E-mail
	FAX
ご連絡方法	TEL ・ E-mail ・ FAX (いずれかを○でご指定願います)

※ご記入いただきました情報は本製品販売以外の目的では使用しません。

株式会社ジョイ・ワールド・パシフィック

本社：〒036-0162 青森県平川市館山前田 85-2

東京営業所：〒104-0028 東京都中央区八重洲 2-2-1

住友生命八重洲ビル 5階青森県東京ビジネスプラザ内

担当：小田桐