



カロリーアンサー通信

株式会社ジョイ・ワールド・パシフィック営業本部 東京営業所

〒103-0023 東京都中央区日本橋本町4-15-1

タカコービル 7階

OTEL 03-6667-0525 OFAX 03-5614-2812 ○ <http://www.j-world.co.jp/>

責任編集者：小田桐 英夫 携帯 090-2027-0396

Vol. 74

ご挨拶



オカメ桜と木蓮

みなさん、こんにちは。お元気ですか？東京日本橋では3/17現在、早咲きのオカメ桜がまもなく満開を迎えます、小ぶりの桜ですが朱が鮮やかで一気に春が来たような気がします。染井吉野もまもなくですね！事務所がある7階の窓はブラインドで遮光していますが隙間からこぼれる陽射しが強かったので指先をかざしてみました。♪「真っ赤に流れる僕の血潮」

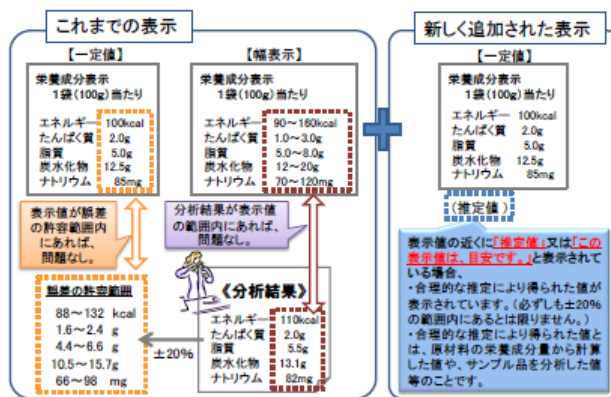
は見えませんが「生きている証も輝く未来」も遠くに見えませんが生暖かで眩しい陽気を感じる事だけは出来ました。こんな感じで事務所にいる事は珍しく、相変わらず東奔西走の日々を過ごしております。月初めには長野の練りサラダ専門メーカー様にデモ機を一週間貸出して評価を頂きました。8日～9日にはAJS（オール日本スーパーマーケット協会）の惣菜研修会が甲府で開催され、食品表示法の施行スケジュールと絡めてカロリーアンサーの活用事例発表をコラニー文化ホールで行いました。会員企業の惣菜関係者45名の前で流行のデータベース計算などと公平？に比較し、客観的な実測値の有意性について熱弁？をふるったつもりです。10日には東京都町田市の保健所で管内の飲食店から持ち込まれた食事メニューの栄養測定を行ないました。昨年が続いてのイベントですが個人オーナーの関心が高まっている事を実感いたしました。22日には島根県出雲へ納品です、翌23日は広島と呉で商談です。もちろん、この間に水生哺乳類の研究を行っている事業所や総合菓子メーカーとの納入契約も結んでおります。さらにとんかつメーカーや老舗の総合レストランメーカーとの契約交渉もヤマ場です。そう云えば例年の今頃は花粉の猛威にぐったりの日々なのですが工ヘン、今年は克服できるまでは言い切れませんがワセリンなるもののお陰でかなり症状が緩和されました。鼻と目の周りはベトベトですが！詳しく聞きたい方や積もる話があればぜひ日本橋へおいで下さい。めーコーヒーでも飲みながら花粉対策と傾向について話し合しましょう。



オール日本スーパーマーケット協会
惣菜研修会

● 食品分析官X氏のプロフィールノート

食品表示法に基づく栄養成分表示のためのガイドライン第1版について聞きました。はじめにという1pを開くと食品表示法の生立ちから現在に至るまでの歴史と利用の目的について分かりやすく解説しましたとあり健康増進と活用、適切な栄養成分表示に務めて頂きたいと結ばれています。4pから29pまで栄養成分表についての基本的な考え方について延々と続く訳ですが実に細かく実に整然とお役所言葉で書かれて



いると。読み慣れていない人にとっては5. 1や5. 2などガイドラインの為のガイドラインがなければ理解が難しい読み物であるとも申しておりました（私も同意）カロリーアンサーという測定機がオーソライズされる段階になると全体の記述や表現がもう少し分かりやすく具体的になるでしょうという見解も拝聴いたしました。もっとも複雑で解釈も面倒な事は計算値と参照値についての考え方や設定方法ではないでしょうか。これらは手計算やソフトウェアなどの設定根拠になる方法解説ですが①重量変化率②廃棄率③損耗率④吸油率さらには「ころも」の影響（粘性と厚さ）まで考慮しなければ妥当性のある表示（消費者に対して）にはならないとも読み取れます（加工食品の出来上がり品質はそれくらい複雑な要因が寄与している）もちろん、ここには計算方法を学んだ方へのリスペクトも伺える訳ですが客観的なデータを把握する難しさの裏返しでもあると。そういう意味ではカロリーアンサーの測定スピードや現物の栄養成分を客観的に評価測定出来る能力は相当にマーベラスなものであると（感謝、合掌です）お褒めの言葉を頂戴しました。

ガイドラインURL：http://www.caa.go.jp/foods/pdf/150331_GL-nutrition.pdf

● カロリーアンサー営業・製造より

製造部より、今月末に向けて5台の出荷があり、うれしい大忙しの日々です。例年ですと4月から出荷が減少するのですが、今年は、バックオーダーを抱え順調な滑り出しとなりそうです。今後、弊社商品をご検討のお客様は、お早めに販売店様へご商談の程宜しく願いいたします。

営業部より、第3回「近赤外線栄養成分測定研究会」の開催日程をご案内いたします。
開催日：2016年5月14日（土）15：00～17：00 場所：実践女子大学渋谷キャンパス
講演と事例紹介について発表があります詳細につきましては、「近赤外線栄養成分測定研究会」URL：<http://nirs-nms.org/>をご確認下さい。

● メンテナンスとぶらりラ～メン食べ歩き！！

3月のメンテでナンスは、代理店様へ同行して頂きまして奈良県のお客様へ訪問しました、地物の食産業への貢献の為に試行錯誤しているようです。観光地が多い地域でしたが、残念ながら何処へも行けませんでした。今回は、斑鳩（いかるが）の里を満喫したいところです。今回のラ～メンリポートは、事前に訪問先の近所を代理店様が検索して下さいまして、一緒にご馳走になりました。ラ～メン屋さんが5km圏内に20店舗もあり、私にとっては夢の様な町ですね。肝心のラ～メンは、かなりお上品な塩味で塩のブレンドに手間をかけた一品でした。今月は、しょっぱめが多かったので、ほのかな鶏ガラ出汁がたまらなかつたです。奈良県へ御用の際は「あす香」を訪れてみて下さい。



代理店と担当者 カロリーアンサー設置状況



ご商談申込用紙

本製品へのお問合せは、電話、E-mailまたはFAXにてお申し込み戴けます。
(太字、太枠の部分へ必要事項ご記入の上、FAX 又はメールにてお送り下さい。)
ご希望のいずれかを○で囲んでください。

1、ご商談内容

① 資料送付 ② 説明訪問 ③ お見積り ④ デモンストレーション

2、ご希望商談場所

① 東京事務所 ② 青森本社 ③ 御社指定場所

3、ご希望日程、お時間

第一希望日時	
第二希望日時	

※ご希望戴きました日時調整について、ご連絡させて戴きます。

企業 / 法人名		
御住所		
御担当者様	(ふりがな)	
	(お名前)	
御連絡先	TEL	FAX
	E-mail	
御社への御連絡方法	TEL・E-mail・FAX (いずれかを○で囲んで下さい)	

※ご記入いただきました情報は本製品販売以外の目的では使用しません。

連絡先

TEL: **03-6667-0525** (月～金 AM9:00～PM5:00)
E-Mail: hideo@j-world.co.jp Mobile **090-2027-0396**
FAX: **03-5614-2812** (24時間受付)

株式会社 ジョイ・ワールド・パシフィック

本 社：〒036-0162 青森県平川市館山前田 85-2

東京営業所：〒103-0023 東京都中央区日本橋本町 4-15-1

タカコービル7F

担当：小田桐